

名古屋港管理組合公報

令和6年4月15日
(月曜日)
第105号

目次

○港湾施設の変更再開	告 示	1
○財務監査及び行政監査の結果の公表	監 査 公 表	3
○財政援助団体等の監査結果の公表		4
○3月定例会名古屋港管理組合議会の結果	議 会 事 項	8
○職員の人事異動		8
○職員の人事異動	監 査 委 員 事 項	8
○職員の人事異動	雑 報	9
○公報号外第44号	正 誤	19

告 示

名古屋港管理組合告示第22号

次の港湾施設は、令和6年4月1日から次のとおり変更し、令和5年名古屋港管理組合告示第67号で使用停止した港湾施設を再開した。

令和6年4月15日

名古屋港管理組合管理者
愛知県知事 大村 秀章

施設の種類 荷さばき地
変更前
区画を定めた荷さばき地

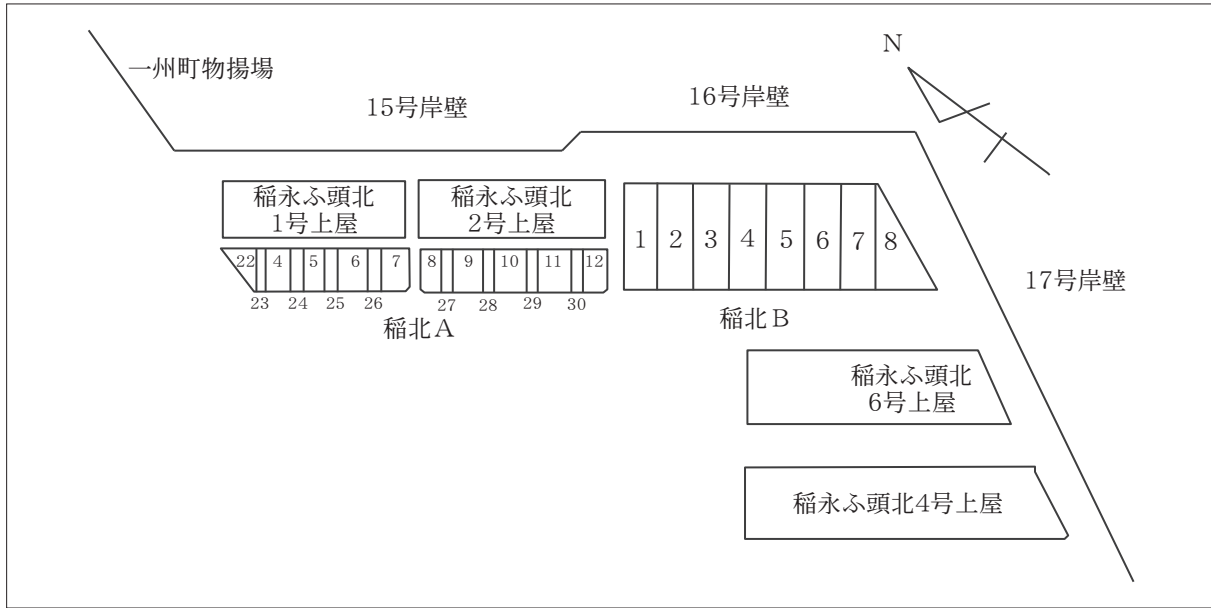
名 称 (括弧内は、その略称)	等級	位 置	面 積	区 画
稲永ふ頭北B荷さばき地 (稲北B)	2 ^級	16号岸壁隣接	7.643 ^{平方メートル}	図による

(図は省略)

変更後
区画を定めた荷さばき地

名 称 (括弧内は、その略称)	等級	位 置	面 積	区 画
稲永ふ頭北B荷さばき地 (稲北B)	1 ^級	17号岸壁隣接	7.617 ^{平方メートル}	図による

図 (稲永ふ頭北A, B荷さばき地)



備考

- 1 数字は、区画の名称を示す。
- 2 稲北Aの区画の面積は、4は186平方メートル、5は115平方メートル、6・10・11は各215平方メートル、7は146平方メートル、8は141平方メートル、9は229平方メートル、12は170平方メートル、22は92平方メートル、23・24・25・26・27・28・29・30は各72平方メートルである。
- 3 稲北Bの区画の面積は、1は724平方メートル、2・3・4・5・6・7は各1,004平方メートル、8は869平方メートルである。

監 査 公 表

監査公表第1号

地方自治法第199条第4項の規定及び名古屋港管理組合監査委員監査基準に基づき財務監査及び行政監査を実施したので、同条第9項及び第10項の規定並びに同基準により、監査の結果に関する報告及び監査意見を公表する。

令和6年4月15日

名古屋港管理組合監査委員 今井隆喜
同 前田 貢雄
同 山本正雄

1 監査の種類

財務監査及び行政監査

2 監査の対象

名古屋港管理組合の事務について、次表の部署を対象として実施した。

区 分	監査実施部署名
企 画 調 整 室	調整担当、企画担当、計画担当、環境担当
総 務 部	総務課、危機管理課、行政管理課、職員課、 財政課、会計課
港 営 部	港営課、誘致推進課、管財課、海務課、 港湾管理事務所
建 設 部	管理課、事業推進課、総合開発課、技術管 理課、工事課、港湾工事事務所、施設事務 所
監査委員事務局	監査課
議 会 事 務 局	議事課

3 監査の着眼点

- (1) 予算の執行は計画的かつ効率的に行われているか
- (2) 事務処理で法令等に違反するものはないか
- (3) 収入、支出等に関する事務は適正に行われているか
- (4) 事務事業は、その目的を達成するために有効なものとなっており、経済的、効率的に執行され、改善すべき点はないか

4 監査の実施内容

(1) 実施時期

令和5年10月27日から令和6年2月16日

(2) 実施方法

今回の監査は、地方自治法第199条第4項の規定及び名古屋港管理組合監査委員監査基準に基づき、対象の部署で処理している事務のうち、主として財務に関する事務について関係帳票及び証書類等を試査するとともに港湾行政に係る事務事業の管理及び執行が適正・適切に行われているか監査した。

また、当該監査の一環として、本組合が行う工事の設計、積算、施工監理等が適切に行われているかを確認するため、中川運河護岸改良工事（その7）を対象に工事技術調査を行った。

5 監査結果

(1) 結果の概要

上記のとおり監査した限りにおいて、財務に関する事務、港湾行政に係る事務事業の管理及び執行については、以下のとおり一部に留意改善を要する指摘事項があった。これらの事項については、必要な措置を講じられたい。

また、本組合が行う工事の設計、積算、施工監理等については、おおむね適正に処理されていると認められた。

(2) 指摘事項

本組合においては、職員が出勤した際に行う出勤確認、在勤地及びその付近地に出張する際に支給される旅費の申請、勤務時間外に命ぜられて勤務した際に支給される超過勤務手当の申請等の庶務事務に関して、庶務事務システムにより職員自らが申請することとなっている。

本件に関し、試査による監査を実施したところ、申請誤りによる在勤地出張旅費の過支給があった。庶務事務システムによる申請が適正に行われるよう周知徹底されたい。

該当箇所 総務部、港営部、建設部

(3) 監査意見

ア 名古屋港の将来を考える会について、背後に世界有数のものづくり産業が集積し、総取扱貨物量日本一である名古屋港において、名古屋港の将来を考える貴重な機会であるため、関係者間で情報をしっかり共有し、今後の検討に活用されるよう要望する。

該当箇所 企画調整室

イ 防災・危機管理について、地震等の災害は、休日・時間外問わず発生することを念頭に置き、今後も引き続き即応

体制を整え、万全を期して災害発生に備えられるよう要望する。

該当箇所 総務部

ウ NUTSのシステム障害について、コンテナターミナルにおける搬入・搬出の停止は、名古屋港の物流に非常に大きな影響を与えることから、国の検討委員会の検討結果も踏まえ、より高度なセキュリティ対策に向け、関係団体と連携し取り組まれるよう要望する。

該当箇所 港営部

エ 埋立地の処分等について、輸出入貨物の取扱拠点となる用地を供給する埋立事業は、名古屋港の発展に資するものであるが、土地の売却は事業継続の前提となることを認識し、引き続き将来を見据えた安定的な事業経営に努められるよう要望する。

該当箇所 建設部

監査公表第2号

地方自治法第199条第7項の規定及び名古屋港管理組合監査委員監査基準に基づき財政援助団体等監査を実施したので、同条第9項及び第10項の規定並びに同基準により、監査の結果に関する報告及び監査意見を公表する。

令和6年4月15日

名古屋港管理組合監査委員	今井隆喜
同	前田真
同	山本正雄

(名古屋港利用促進協議会)

1 監査の種類

財政援助団体等監査（財政援助団体監査）

2 監査の対象

名古屋港利用促進協議会（事務局所在地：名古屋市港区港町1番11号）

3 監査の着眼点

- (1) 事業計画書、予算書及び決算諸表等と所管部局へ提出した補助金等の交付申請書、実績報告等は符合するか
- (2) 出納関係帳票等の整備、記帳は適正に行われているか
- (3) 補助金等に係る収支の会計経理は適正に行われているか

4 監査の実施内容

(1) 実施時期

令和5年11月16日から令和6年1月19日

(2) 実施方法

名古屋港管理組合は、令和4年度において、名古屋港利用促進協議会に対して、補助金等として39,000,000円を交付していることから地方自治法第199条第7項の規定及び名古屋港管理組合監査委員監査基準に基づき、主として令和4年度における出納その他の事務について、書類等突合などを試査により実施し、必要な事項については実査をした。

また、財政援助団体に対する監査に併せて、港営部の事務のうち、財政援助団体に係る事務の執行について、書類等突合などを試査により実施した。

5 団体の概要

(1) 設立目的

名古屋港利用促進協議会は、昭和57年5月24日、名古屋港の振興に関する基本的事項を調査、企画し、港湾利用の促進を図るとともに、会員相互の連絡懇親を図り、もって名古屋港の振興と発展に寄与することを目的に設立された。

(2) 事業の内容

- ア 名古屋港の船舶及び貨物誘致に関する総合的な調査研究を行い、その具体的施策を企画すること。
- イ 名古屋港の振興宣伝を広く内外に向かって展開し、利用促進事業を実施すること。
- ウ 名古屋港に関連する種々の情報を広く周知させるため、刊行物を発行し、頒布すること。
- エ 港湾に関連する各種情報、資料を収集し、その調査分析を行うこと。
- オ その他本会の目的達成のために必要な事業

(3) 会員

海上運送事業者、港湾運送事業者、倉庫業者その他関係業者、港湾管理者その他関係行政機関、学識経験者など276団体・社（令和5年3月31日現在）

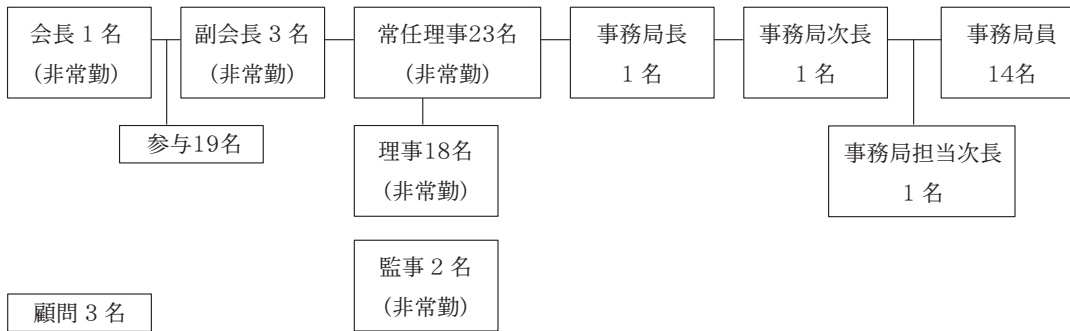
(4) 組織

組織は、会長1名、副会長3名、常任理事23名、理事18名、参与19名、監事2名のもと、事務局17名により事業運営を行っている。

なお、機構図は第1表のとおりである。

第1表

(令和5年3月31日現在)



6 事業の状況

(1) 会議の開催

総会1回、理事会1回、利用促進委員会2回を開催した。

(2) 振興促進事業の実施

名古屋港利用者懇談会などの国内ポートセールス及び経済交流並びに名古屋港利用促進使節団をニュージーランド及びオーストラリアに派遣するなどの海外ポートセールスを実施した。また、船舶歓迎行事、クルーズ船誘致活動、調査研究、講演会など各種振興促進事業を行った。

(3) 雑誌の編集・発行

雑誌「名古屋港」を隔月で発行した。

(4) 調査研究

「名古屋港背後地域産業の港湾選択基準調査」を行った。

7 収支状況

令和4年度の収支状況は、第2表のとおりである。

第2表

区 分	予算額	決算額
	円	円
収入	85,600,000	85,798,192
会費	5,700,000	5,700,000
補助金	62,814,000	62,814,000
広告料	1,770,000	2,103,000
国際交流事業助成金	100,000	0
雑収入	196,000	161,056
繰越金	15,020,000	15,020,136
支出	85,600,000	71,279,332
事務費	2,538,000	1,814,175
会議費	4,112,000	3,239,593
振興促進費	66,895,000	54,596,302
雑誌発行費	12,055,000	11,629,262

8 監査結果

(1) 結果の概要

前記4の(2)のとおり監査した限りにおいて、以下のとおり財務関係の一部において検討等を要する注意事項があった。この事項については、必要な措置を講じられたい。

また、港営部の名古屋港利用促進協議会に係る事務については、おおむね適正に執行されていると認められた。

(2) 名古屋港利用促進協議会分

注意事項

名古屋港利用促進協議会の会計処理について（内規）によると、予算整理簿を備えなければならないと規定されている。予算と実績との差異を比較し、今後の事業活動に活用していくため、規定どおり予算整理簿を備えるよう努められたい。

(3) 監査意見

名古屋港利用促進協議会が行うポートセールスは、名古屋港を広く内外に宣伝する重要な事業であるため、今後も会員相互の連絡懇親を図り、名古屋港への集貨やクルーズ船誘致のセールス活動を行い、名古屋港の振興と発展に寄与するよう要望する。

(名管本庁舎PFI株式会社)

1 監査の種類

財政援助団体等監査(公の施設の指定管理者監査)

2 監査の対象

名管本庁舎PFI株式会社(事務所所在地：名古屋市東区葵一丁目19番30号)

3 監査の着眼点

- (1) 公の施設に係る事業運営は協定に沿って適正に行われているか
- (2) 公の施設の管理に係る会計経理は適正に行われているか
- (3) 公の施設の管理に係る事業報告書及び収支計算書は適正に作成されているか

4 監査の実施内容

(1) 実施時期

令和5年11月14日から令和6年1月19日

(2) 実施方法

名古屋港管理組合は、令和4年度において、指定管理料約2,948万円を支出していることから、地方自治法第199条第7項の規定及び名古屋港管理組合監査委員監査基準に基づき、主として令和4年度における公の施設の管理に係る出納その他の事務について、書類等突合などを試査により実施し、必要な事項については実査をした。

また、指定管理者に対する財政援助団体等監査に併せて、港営部の事務のうち、公の施設の管理に係る事務の執行について、書類等突合などを試査により実施した。

5 団体の概要

名管本庁舎PFI株式会社は、名古屋港管理組合から名古屋港湾会館の指定管理者の指定を受けており(指定期間：平成22年9月1日から令和17年3月31日まで)、次の業務を行っている。

- (1) 会館の施設の使用の許可等に関すること。
- (2) 会館の施設の供用、その他管理者が必要と認める事業の実施に関すること。
- (3) 会館の維持管理に関すること。
- (4) その他管理者が定める業務

6 利用状況

施設の利用状況は第1表のとおりである。

第1表

	令和4年度	令和3年度	比較増減
貸会議室(第1～7会議室)	2,641件	2,016件	625件

7 収支状況

令和4年度の指定管理者業務に係る収支状況は、第2表のとおりである。

第2表

収入の部

(単位：千円)

区 分	令和4年度	令和3年度	比較増減
営業収入	63,760	62,551	1,209
サービス購入費	29,480	29,480	0
貸会議室運営業務	30,535	26,059	4,476
その他	3,745	7,012	△ 3,267
合 計	63,760	62,551	1,209

支出の部

(単位：千円)

区 分	令和4年度	令和3年度	比較増減
営業費用	51,111	50,028	1,083
港湾会館管理運営費	51,111	50,028	1,083
法人税等	132	138	△ 6
合 計	51,243	50,166	1,077

8 監査結果

(1) 結果の概要

前記4の(2)のとおり監査した限りにおいて、名管本庁舎PFI株式会社及び港営部の公の施設の管理に係る事務については、おおむね適正に執行されていると認められた。

(2) 監査意見

施設の運営においては、引き続き安全・快適な会議室が提供できるよう、利用者のニーズに対応するとともに、より明瞭な経理規程を整え、業務の遂行に努められるよう要望する。

議 会 事 項

3月26日招集された定例名古屋港管理組合議会は、会期を3日間と決定し、28日議事終了閉会した。
付議事件等及びその結果は、下記のとおりである。

記

1	令和4年度名古屋港管理組合一般会計歳入歳出決算	認	定
2	令和4年度名古屋港管理組合基金特別会計歳入歳出決算	認	定
3	令和4年度名古屋港管理組合施設運営事業会計決算及び剰余金の処分	認定及び	原案可決
4	令和4年度名古屋港管理組合埋立事業会計決算	認	定
5	令和6年度名古屋港管理組合一般会計予算	原案可決	
6	令和6年度名古屋港管理組合基金特別会計予算	原案可決	
7	令和6年度名古屋港管理組合施設運営事業会計予算	原案可決	
8	令和6年度名古屋港管理組合埋立事業会計予算	原案可決	
9	名古屋港管理組合港湾施設条例の一部改正について	原案可決	
10	令和5年度名古屋港管理組合一般会計補正予算	原案可決	
11	給与条例の一部改正について	原案可決	
12	各常任委員会における閉会中の継続調査について	可	決

新	旧	氏 名
名古屋港管理組合へ出向	議会議務局議事課長	伊 藤 伸 介
名古屋港管理組合へ出向	議会議務局議事課課長補佐（調査担当）	松 山 淳
名古屋港管理組合へ出向	議会議務局議事課 主事	玉 置 敦
議会議務局次長	港営部担当部長（関連事業担当）	三 木 信 一 郎
議会議務局議事課長	総務部職員課課長補佐	山 川 英 之
	総務部職員課福利係長兼務	
議会議務局議事課 主事	建設部管理課 主事	堀 田 雅 未
(以上4月1日)		

監 査 委 員 事 項

新	旧	氏 名
名古屋港管理組合へ出向	監査委員事務局監査課長	小 野 直 樹
名古屋港管理組合へ出向	監査委員事務局監査課主査	今 飯 田 宜 子
名古屋港管理組合へ出向	監査委員事務局監査課 主事	貝 塚 寛 子
監査委員事務局監査課長	企画調整室主幹（調整担当）	佐々木 諭 実 彦
監査委員事務局監査課主査	港営部管財課担当係長（土地利用高度化担当）	木 崎 宏 康
監査委員事務局監査課 主事	建設部管理課 主事	水 谷 里 佳
(以上4月1日)		

雑 報

令和6年3月31日発令

新	旧	氏 名
(退職者)	会計管理者	高 橋 伸 至
依願退職	総務部長	酒 井 隆
依願退職	建設部長	亀 嶋 隆 光
依願退職	退職派遣（名古屋港埠頭派遣）	浅 井 康 則
依願退職	退職派遣（名古屋四日市国際港湾派遣）	鈴 木 康 之
依願退職	建設部担当課長（維持管理推進担当） 建設部技術管理課維持管理推進室長兼務	佐々木 浩 二
依願退職	港営部港営課課長補佐	志 賀 良 太
依願退職	退職派遣（名古屋港埠頭派遣）	松 芳 多香美
(退職派遣職員)		
〈部長級〉		
退職派遣（名古屋港埠頭派遣）	企画調整室長	小 出 真 二
〈次長級〉		
退職派遣（名古屋港埠頭派遣）	退職派遣（名古屋港埠頭派遣）	柴 垣 幹 夫
退職派遣（名古屋港埠頭派遣）	退職派遣（名古屋港埠頭派遣）	安 藤 一 男
退職派遣（名古屋港埠頭派遣）	建設部管理課長	坂 本 和 弘
退職派遣（名古屋四日市国際港湾派遣）	企画調整室担当課長（計画担当）	榊 原 進
〈課長級〉		
退職派遣（名古屋港埠頭派遣）	企画調整室担当課長（企画担当）	浜 島 真 治
退職派遣（名古屋港埠頭派遣）	港営部付課長（名古屋みなと振興財団派遣）	秋 田 雅 樹
退職派遣（名古屋港埠頭派遣）	退職派遣（名古屋四日市国際港湾派遣）	川 原 茂 昭
退職派遣（名古屋港埠頭派遣）	建設部技術管理課検査室長	平 松 久 佳
〈課長補佐級〉		
退職派遣（名古屋港埠頭派遣）	建設部施設事務所運河河川管理センター所長	下 里 卓 功
退職派遣（名古屋港埠頭派遣）	企画調整室主査（環境担当）	杉 山 晶 彦
退職派遣（名古屋港埠頭派遣）	建設部管理課経理係長	伊 藤 実 朗
〈係長級〉		

退職派遣（名古屋港埠頭派遣）	退職派遣（名古屋港埠頭派遣）	栩 木 芳 光
退職派遣（名古屋港埠頭派遣）	退職派遣（名古屋港埠頭派遣）	川 瀬 陽 介
退職派遣（名古屋港埠頭派遣）	建設部工事課 技師	三 輪 修 嗣
退職派遣（名古屋四日市国際港湾派遣）	総務部総務課法規係長	石 黒 貴 弘
退職派遣（名古屋四日市国際港湾派遣）	退職派遣（名古屋四日市国際港湾派遣）	朝 田 尚 弘
〈主事・技師〉		
退職派遣（名古屋港埠頭派遣）	港営部港営課 主事	中 根 拓 哉
退職派遣（名古屋港埠頭派遣）	港営部誘致推進課 主事	浅 野 ひとみ
退職派遣（名古屋港埠頭派遣）	建設部事業推進課 技師	中 村 幸 司
退職派遣（名古屋港埠頭派遣）	建設部港湾工事事務所 技師	今 井 豊
退職派遣（名古屋四日市国際港湾派遣）	総務部総務課 主事	朝 倉 大 輔
（愛知県派遣職員）		
併任解除	企画調整室参事（政策推進担当）	木 村 昌 博
併任解除	総務部担当課長（県市政策調整担当）	鳥 居 隆 昭
（名古屋市派遣職員）		
併任解除	企画調整室担当課長（政策推進担当）	奥 村 善
（以上3月31日）		

(異動)		令和6年4月1日発令
新	旧	氏名
会計管理者		柳 澤 康 行
総務部長 総務部担当課長 (広報・にぎわい振興担当) 兼務解除	総務部次長 総務部担当課長 (広報・にぎわい振興担当) 兼務	小 島 陽 一
企画調整室長	企画調整室次長	桑 山 幹 根
建設部長	建設部担当部長 (技術調整担当)	松 島 和 宣
建設部付理事	(再 任 用)	大 野 孝 宏
企画調整室次長	港営部付参事 (名古屋みなと振興財団派遣)	高 下 秀 一
併任 企画調整室参事 (政策推進担当)	愛知県都市・交通局港湾課付	加 藤 正 宏
企画調整室参事 (企画調整担当)	建設部事業推進課長	山 田 洋 二
総務部次長	総務部総務課長	若 山 理 恵 子
総務部付参事	(再 任 用)	堀 井 延 夫
港営部担当部長 (関連事業担当)	港営部港営課長	久 野 尊 仁
港営部付参事 (名古屋みなと振興財団派遣)	総務部職員課長	吉 野 算 洋
建設部担当部長 (総合開発担当) 企画調整室参事 (再開発調整担当)兼務 企画調整室担当課長 (再開発調整担当)兼 務解除	建設部総合開発課長 企画調整室担当課長 (再開発調整担当)兼 務	木 村 文 彦
建設部担当部長 (技術調整担当) 企画調整室参事 (再開発調整担当)兼務解 除	建設部担当部長 (総合開発担当) 企画調整室参事 (再開発調整担当)兼務	葛 山 裕 司
建設部付参事	(定年前再任用短時間勤務職員)	亀 嶋 隆 光
建設部付参事	(再 任 用)	本 間 士 朗
議会事務局出向 (議会事務局次長)	港営部担当部長 (関連事業担当)	三 木 信 一 郎
企画調整室担当課長 (調整担当)	港営部港湾管理事務所長	宮 澤 文 明
併任 企画調整室担当課長 (政策推進担当)	名古屋市住宅都市局付主幹	大久保 直 樹
企画調整室担当課長 (企画担当) 名古屋市派遣解除	企画調整室付課長 名古屋市派遣	村 瀬 勝 博
企画調整室担当課長 (長期構想担当)	企画調整室主幹 (次世代エネルギー推進担 当)	榎 山 享 佐
企画調整室担当課長 (計画担当)	建設部担当課長 (金城・中川・南5区担当)	鈴 木 恭 慎
企画調整室担当課長 (環境担当)	企画調整室主幹 (環境担当)	堀 部 猛
企画調整室付課長 名古屋市派遣	建設部港湾工事事務所副所長	音 堅 清 人
総務部総務課長	総務部行政管理課長	稲 本 慶 太
併任 総務部担当課長 (県市政策調整担当)	愛知県都市・交通局港湾課付	鈴 木 妙
総務部担当課長 (広報・にぎわい振興担当)	議会事務局出向 (議事課長)	伊 藤 伸 介
総務部危機管理課長	退職派遣 (名古屋港埠頭派遣)	桐 山 隆 二

総務部行政管理課長	港営部担当課長（関連事業担当）	青 井 万 里 子
総務部職員課長 出納室兼務解除	総務部会計課長 出納室兼務	山 本 喜 保
総務部会計課長 出納室兼務	監査委員事務局出向（監査課長）	小 野 直 樹
総務部担当課長（DX推進担当）	（再 任 用）	杉 野 丈 晴
総務部付課長	（再 任 用）	糸 川 賢
総務部付課長	（再 任 用）	江 上 正 臣
港営部港営課長	港営部管財課長	千 賀 孝 利
港営部担当課長（プレジャーボート対策担当）	総務部付課長	家 田 宗 幸
港営部担当課長（関連事業担当）	港営部港営課関連事業室長	牛 嶋 啓 介
港営部管財課長	港営部担当課長（プレジャーボート対策担当）	宮 崎 慎 悟
港営部港湾管理事務所長	企画調整室主幹（海域調整担当）	生 山 雅 敏
港営部付課長（名古屋みなと振興財団派遣）	建設部管理課課長補佐	神 野 勝 光
港営部付課長	（再 任 用）	岡 松 宏
建設部管理課長	企画調整室担当課長（調整担当）	井 戸 田 徹 也
建設部事業推進課長	企画調整室担当課長（環境担当）	清 水 和 夫
建設部総合開発課長 企画調整室担当課長（再開発調整担当）兼務	建設部総合開発課課長補佐	市 川 善 浩
建設部担当課長（金城・中川・南5区担当）	建設部技術管理課長	堀 田 秀 直
建設部技術管理課長	建設部港湾工事事務所長	今 枝 弘 昌
建設部担当課長（維持管理推進担当） 建設部技術管理課維持管理推進室長兼務	総務部危機管理課長	清 水 敏 幸
建設部担当課長（建築等施設維持担当）	建設部担当課長（運河河川管理担当）	大 矢 敏 勝
建設部港湾工事事務所長	退職派遣（名古屋港埠頭派遣）	近 藤 賢
建設部担当課長（運河河川管理担当）	退職派遣（名古屋港埠頭派遣）	磯 部 康 男
建設部付課長	（再 任 用）	酒 井 政 人
建設部付課長	（再 任 用）	則 竹 和 弘
監査委員事務局出向（監査課長）	企画調整室主幹（調整担当）	佐々木 諭 実 彦
議会事務局出向（議事課長） 総務部職員課福利係長兼務解除	総務部職員課課長補佐 総務部職員課福利係長兼務	山 川 英 之
企画調整室主幹（調整担当） 建設部管理課課長補佐（工事契約担当）兼務解除 出納室兼務解除	総務部会計課課長補佐 建設部管理課課長補佐（工事契約担当）兼務 出納室兼務	江 口 健 司
企画調整室主幹（長期構想担当）	企画調整室主査（企画担当）	原 田 剛
企画調整室主幹（計画担当）	企画調整室主査（計画担当）	徳 田 修 康
企画調整室主幹（次世代エネルギー推進担当）	建設部工事課技術第三係長	戸 谷 章 夫
企画調整室主幹（環境担当）	港営部港湾管理事務所副所長（道路維持担当）	定 松 淳
総務部総務課課長補佐	総務部総務課庶務係長	喜 畑 純 平

総務部危機管理課課長補佐	建設部工事課課長補佐(施設工事監理担当)	堀 尾 隆 行
総務部危機管理課課長補佐(危機管理担当)	企画調整室主幹(企画担当)	橋 場 隆 志
総務部危機管理課課長補佐(危機管理担当)	港営部管財課管財係長	丹 羽 浩
総務部危機管理課課長補佐(危機管理担当)	建設部管理課庶務係長	今 飯 田 啓 受
総務部職員課課長補佐	総務部職員課人事係長	鉄 羅 尚 徳
総務部職員課福利係長兼務		
総務部会計課課長補佐	総務部危機管理課課長補佐(危機管理担当)	川 井 修
建設部管理課課長補佐(工事契約担当)兼務		
出納室兼務		
総務部付主幹	(再任用)	堀 尾 冬 樹
総務部付主幹	(再任用)	北 村 嘉 孝
港営部港営課課長補佐	企画調整室主査(調整担当)	瀧 上 真 吾
港営部港営課課長補佐(プレジャーボート対策担当)	議会事務局出向(議事課課長補佐(調査担当))	松 山 淳
港営部港営課関連事業室長	港営部港営課庶務係長	澤 田 延 之
港営部港営課課長補佐(水族館事業調整担当)	総務部危機管理課課長補佐(危機管理担当)	浅 野 憲 一
港営部海務課課長補佐	港営部海務課海務係長	白 川 賢 司
港営部海務課海務係長兼務		
港営部港湾管理事務所副所長(道路維持担当)	企画調整室主幹(計画担当)	岡 本 玲 理
港営部付主幹(名古屋みなと振興財団派遣)	総務部総務課主査(東京駐在代表)	岡 本 真 紀
建設部管理課課長補佐	総務部総務課課長補佐	秋 元 康 隆
建設部総合開発課課長補佐	建設部総合開発課総合開発係長	奥 貴 正
建設部技術管理課検査室長	総務部危機管理課課長補佐(危機管理担当)	榊 原 匡 房
建設部技術管理課課長補佐(建築等施設維持担当)	建設部技術管理課課長補佐(維持管理推進担当)	渡 辺 浩 一
建設部工事課課長補佐(施設工事監理担当)	退職派遣(名古屋港埠頭派遣)	浅 岡 進
建設部港湾工事事務所副所長	建設部工事課技術第一係長	所 隆 臣
建設部施設事務所運河河川管理センター所長	総務部危機管理課課長補佐	犬 飼 圭 一
企画調整室主査(調整担当)	総務部総務課担当係長(広報担当)	加 藤 優
企画調整室主査(調整担当)	建設部工事課 技師	尾 崎 優 貴
企画調整室主査(海域調整担当)	港営部港営課担当係長(水族館事業担当)	高 橋 延 吉
企画調整室主査(企画担当)	港営部誘致推進課担当係長(国際渉外担当)	堀 田 直 宏
企画調整室主査(企画担当)	企画調整室(企画担当) 技師	兼 崎 康 太
企画調整室主査(企画担当)	総務部危機管理課 技師	田 中 健 介
企画調整室担当係長(統計担当)	港営部港営課 主事	青 木 知 沙
企画調整室主査(長期構想担当)	建設部管理課担当係長(渉外担当)	犬 飼 佳 幸
企画調整室主査(計画担当)	企画調整室主査(次世代エネルギー推進担当)	三 輪 浩 生
企画調整室主査(計画担当)	港営部海務課船席係長	伊 藤 功
企画調整室主査(計画担当)	建設部事業推進課担当係長(事業推進担当)	澤 田 和 孝

企画調整室主査（計画担当）	建設部事業推進課担当係長（事業推進担当）	佐藤寛之
企画調整室主査（バルク戦略担当）	企画調整室主査（企画担当）	伊藤健治
企画調整室主査（次世代エネルギー推進担当）	企画調整室（計画担当） 技師	森弘一
企画調整室主査（環境担当）	企画調整室主査（バルク戦略担当）	飯田史人
企画調整室主査（環境担当）	建設部技術管理課担当係長（維持管理推進担当）	植手和也
総務部総務課庶務係長 建設部管理課担当係長（工事契約担当）兼務解除 出納室兼務解除	総務部会計課担当係長（工事契約調整担当） 建設部管理課担当係長（工事契約担当）兼務 出納室兼務	棚橋治之
総務部総務課担当係長（秘書担当） 港営部港営課担当係長（施設運営事業会計担当）兼務解除 建設部管理課担当係長（埋立事業会計担当）兼務解除	総務部財政課担当係長（企業会計担当） 港営部港営課担当係長（施設運営事業会計担当）兼務 建設部管理課担当係長（埋立事業会計担当）兼務	秋山芳範
総務部総務課担当係長（本庁舎等調整担当）	退職派遣（名古屋港埠頭派遣）	大橋一範
総務部総務課主査（東京駐在代表）	建設部総合開発課担当係長（中川運河担当）	北原寛之
総務部総務課法規係長	総務部行政管理課行政管理係長	林秀光
総務部総務課担当係長（広報担当）	総務部総務課担当係長（秘書担当）	金山大輔
総務部行政管理課行政管理係長	総務部職員課担当係長（厚生事業担当）	石川昌幸
総務部職員課人事係長	総務部職員課給与係長	長江亨
総務部職員課給与係長 出納室兼務解除	総務部会計課会計係長 出納室兼務	黒川太郎
総務部職員課担当係長（厚生事業担当）	総務部職員課 主事	加藤裕規
総務部財政課担当係長（企業会計担当） 港営部港営課担当係長（施設運営事業会計担当）兼務 建設部管理課担当係長（埋立事業会計担当）兼務	港営部管財課 主事	水越智哉
総務部会計課会計係長 出納室兼務	総務部会計課支出係長 出納室兼務	戸田慎一郎
総務部会計課支出係長 出納室兼務	企画調整室担当係長（統計担当）	宮崎誠吾
総務部会計課担当係長（工事契約調整担当） 建設部管理課担当係長（工事契約担当）兼務 出納室兼務	監査委員事務局出向（監査課主査）	今飯田宜子
港営部港営課庶務係長	港営部港営課規制係長	石川哲司
港営部港営課規制係長 建設部管理課兼務解除 出納室兼務解除	総務部会計課 主事 建設部管理課兼務 出納室兼務	旗嶋賢治
港営部港営課担当係長（関連事業担当）	港営部誘致推進課 主事	長瀬涉
港営部港営課担当係長（水族館事業担当）	退職派遣（名古屋港埠頭派遣）	肥田野有美
港営部誘致推進課担当係長（国際渉外担当）	退職派遣（名古屋四日市国際港湾派遣）	太田貴幸
港営部誘致推進課担当係長（クルーズ船誘致担当）	港営部港営課担当係長（水族館事業担当）	藤本大輔
港営部管財課管財係長	港営部管財課管理第一係長	山川昭佳
港営部管財課担当係長（土地利用高度化担当）	総務部総務課担当係長（訟務担当）	荒川茉由菜

港営部管財課管理第一係長	港営部誘致推進課担当係長（クルーズ船誘致担当）	佐 溝 宏 章
港営部海務課船席係長	企画調整室主査（計画担当）	守 屋 英 孝
港営部付係長（名古屋みなと振興財団派遣（更新））	港営部付係長（名古屋みなと振興財団派遣）	長 坂 浩 和
港営部付係長（名古屋みなと振興財団派遣）	港営部港営課 主事（名古屋みなと振興財団派遣）	樫 本 翔 也
港営部付係長	（再 任 用）	斎 藤 哲 哉
建設部管理課庶務係長	港営部港営課担当係長（関連事業担当）	佐久間 観 平
建設部管理課経理係長	港営部付係長（名古屋みなと振興財団派遣）	近 藤 雄 一
建設部事業推進課事業推進係長	建設部技術管理課担当係長（技術基準・検査担当）	齊 藤 睦
建設部事業推進課担当係長（事業推進担当）	企画調整室主査（計画担当）	水 橋 豊
建設部事業推進課担当係長（事業推進担当）	建設部事業推進課事業推進係長	玉 置 政 雄
建設部事業推進課担当係長（事業推進担当）	建設部港湾工事事務所 技師	小 川 和 真
建設部総合開発課総合開発係長	建設部工事課 技師	高 原 僚 太
建設部総合開発課担当係長（金城・南5区担当）	企画調整室主査（環境担当）	内 匠 泰 雄
建設部総合開発課担当係長（中川運河担当）	建設部技術管理課担当係長（維持管理推進担当）	長谷川 浩
建設部技術管理課担当係長（技術調査担当）	建設部事業推進課担当係長（事業推進担当）	大 下 可 奈
建設部技術管理課担当係長（技術基準・検査担当）	企画調整室主査（計画担当）	柴 田 律 雄
建設部技術管理課担当係長（技術基準・検査担当）	総務部危機管理課 技師	森 俊 二
建設部技術管理課担当係長（維持管理推進担当）	建設部技術管理課担当係長（技術調査担当）	三 岡 道 治
建設部技術管理課担当係長（建築等施設維持担当）	建設部技術管理課担当係長（維持管理推進担当）	小 林 真由美
建設部技術管理課担当係長（建築等施設維持担当）	建設部技術管理課担当係長（維持管理推進担当）	鬼 束 慶
建設部技術管理課担当係長（建築等施設維持担当）	建設部施設事務所担当係長（機械設備工事担当）	廣 瀬 敏 彦
建設部工事課設計第一係長	建設部総合開発課担当係長（金城・南5区担当）	林 章 郎
建設部工事課技術第一係長	建設部工事課技術第二係長	浅 野 慎
建設部工事課技術第二係長	建設部港湾工事事務所技術第一係長	山 崎 恭 雅
建設部工事課担当係長（設備設計担当）	建設部技術管理課担当係長（技術基準・検査担当）	原 望
建設部工事課技術第三係長	建設部工事課担当係長（設備設計担当）	杉 浦 学
建設部港湾工事事務所技術第一係長	建設部工事課設計第一係長	西 山 雄 介
建設部施設事務所担当係長（機械設備工事担当）	建設部施設事務所担当係長（堀川水門担当）	荒 田 裕 生
建設部施設事務所担当係長（堀川水門担当）	総務部総務課担当係長（本庁舎等調整担当）	田 中 良 明
監査委員事務局出向（監査課主査）	港営部管財課担当係長（土地利用高度化担当）	木 崎 宏 康

企画調整室（調整担当）主事	総務部総務課 主事	高 橋 留 美
企画調整室（企画担当）主事	港営部海務課 主事	永 田 知
企画調整室（企画担当）主事	港営部港湾管理事務所 主事	安 井 淑 俊
企画調整室（企画担当）主事	（再 任 用）	久 米 幹 晴
企画調整室（計画担当）技師	総務部危機管理課 技師	内 藤 良 介
企画調整室（環境担当）技師	退職派遣（名古屋港埠頭派遣）	近 藤 章 弘
企画調整室（環境担当）技師	建設部事業推進課 技師	光 地 紀 枝
総務部総務課 主事	総務部危機管理課 主事	後 藤 大 輝
総務部総務課 主事	総務部職員課 主事	野 場 詩 音
総務部総務課 主事	港営部港営課 主事	秋 本 亜 矢 子
総務部総務課 主事	港営部港営課 主事	辻 優 司
総務部総務課 主事	監査委員事務局出向（監査課主事）	貝 塚 寛 子
総務部総務課 主事	（再 任 用）	長 谷 川 佳 隆
総務部総務課 技師	（再 任 用）	山 本 朗
総務部総務課 運転士	（再 任 用）	佐 藤 修
総務部危機管理課 技師	企画調整室（環境担当）技師	岡 田 耕 一
総務部危機管理課 主事	総務部行政管理課 主事	四 宮 雅 之
総務部危機管理課 主事	港営部港営課 主事	佐 伍 智 弘
総務部危機管理課 技師	港営部港営課 技師	吉 川 功 次 郎
総務部危機管理課 技師	退職派遣（名古屋港埠頭派遣）	小 林 千 也
総務部危機管理課 技師	退職派遣（名古屋四日市国際港湾派遣）	宮 地 宏 朋
総務部危機管理課 主事	港営部管財課 主事	荒 川 弘 樹
総務部危機管理課 技師	建設部事業推進課 技師	川 瀬 雅 裕
総務部危機管理課 技師	建設部工事課 技師	山 本 友 則
総務部職員課 主事	企画調整室（調整担当）主事	城 幸 介
総務部職員課 主事	総務部会計課 主事	稲 吉 千 香
出納室兼務解除	出納室兼務	
総務部職員課 主事	建設部管理課 主事	金 山 華 奈
総務部職員課 主事	（再 任 用）	角 田 稔
総務部職員課 主事	（再 任 用）	二 村 透
総務部職員課 技師	（再 任 用）	河 合 治 人
総務部財政課 主事	総務部会計課 主事	松 波 直 美
港営部港営課兼務	出納室兼務	
建設部管理課兼務		
出納室兼務解除		
総務部財政課 主事	港営部港営課 主事（名古屋みなと振興財 団派遣）	持 田 三 琴
総務部会計課 主事	総務部職員課 主事	野々山 英 里
出納室兼務		
総務部会計課 主事	総務部財政課 主事	高 橋 幸 代
建設部管理課兼務	港営部港営課兼務	
出納室兼務	建設部管理課兼務	
港営部港営課兼務解除		

総務部会計課 主事 出納室兼務 建設部管理課兼務解除	総務部会計課 主事 建設部管理課兼務 出納室兼務	伊 藤 彰 彦
総務部会計課 主事 建設部管理課兼務 出納室兼務	議会事務局出向 (議事課主事)	玉 置 敦
港営部港営課 主事	総務部危機管理課 主事	安 東 弘 之
港営部港営課 主事 出納室兼務解除	総務部会計課 主事 出納室兼務	水 上 美 穂
港営部港営課 主事	港営部管財課 主事	水 谷 清 彦
港営部港営課 主事	港営部管財課 主事	樋 口 祐 美 子
港営部港営課 主事	港営部管財課 主事	奥 村 凌
港営部港営課 主事	港営部港湾管理事務所 主事	鈴 木 壮 一
港営部港営課 主事	港営部港湾管理事務所 主事	水 野 修 一
港営部港営課 主事	建設部管理課 主事	浅 野 千 歳
港営部港営課 主事	(再 任 用)	三 浦 啓 吾
港営部港営課 主事	(再 任 用)	柴 山 正 弘
港営部港営課 主事	(再 任 用)	長 谷 川 善 朗
港営部港営課 主事 (名古屋みなと振興財 団派遣)	総務部危機管理課 主事	伊 藤 充 史
港営部港営課 主事 (名古屋みなと振興財 団派遣)	港営部港営課 主事	平 松 咲 帆
港営部誘致推進課 主事	企画調整室 (調整担当) 主事	朝 日 佐 和 子
港営部誘致推進課 技師	港営部海務課 技師	猪 野 寿 美
港営部管財課 主事	総務部総務課 主事	小 坂 井 捺 那
港営部管財課 主事	港営部港営課 主事	西 村 紗 也
港営部管財課 主事	建設部総合開発課 主事	清 水 昭 貴
港営部管財課 主事	(再 任 用)	三 浦 祐 次
港営部海務課 主事	総務部職員課 主事	伊 藤 未 来
港営部海務課 主事	(再 任 用)	竹 内 章 修
港営部海務課 技師	(再 任 用)	竹 内 俊 博
港営部港湾管理事務所 主事	企画調整室 (企画担当) 主事	楨 田 正 俊
港営部港湾管理事務所 主事	総務部危機管理課 主事	末 藤 正 緒
港営部港湾管理事務所 主事	建設部港湾工事事務所 主事	安 井 豊 治
港営部港湾管理事務所 技師	建設部施設事務所 技師	小 島 祥 太
港営部港湾管理事務所 主事	(再 任 用)	森 一 雄
港営部港湾管理事務所 主事	(再 任 用)	山 本 正 平
港営部港湾管理事務所 主事	(再 任 用)	小 西 哲 也
港営部港湾管理事務所 技師	(再 任 用)	林 孝 典
建設部管理課 主事	総務部職員課 主事	粟 野 直 樹
建設部管理課 主事	総務部財政課 主事	岩 崎 亮 太 郎
建設部管理課 主事	(再 任 用)	後 藤 伸 司
建設部事業推進課 技師	建設部技術管理課 技師	脇 田 裕 里
建設部事業推進課 技師	建設部工事課 技師	鈴 木 浩 司

建設部事業推進課 技師	建設部工事課 技師	堀 井 康 平
建設部事業推進課 主事	(再 任 用)	木 村 里 香
建設部総合開発課 主事	港営部誘致推進課 主事	中 野 美 恵 子
建設部総合開発課 技師	建設部工事課 技師	生 田 俊
建設部総合開発課 技師	建設部工事課 技師	木 村 彩 乃
建設部技術管理課 主事	港営部港湾管理事務所 主事	原 綾 子
建設部技術管理課 技師	建設部管理課 技師	箆 瀬 と も み
建設部工事課 技師	企画調整室(企画担当) 技師	諸 橋 果 歩
建設部工事課 技師	建設部総合開発課 技師	山 内 ま こ
建設部工事課 技師	建設部港湾工事事務所 技師	小 川 祐 樹
建設部工事課 技師	建設部港湾工事事務所 技師	戸 田 賢 寛
建設部工事課 技師	建設部施設事務所 技師	畔 柳 友 章
建設部工事課 技師	建設部施設事務所 技師	肱 黒 晃 二
建設部工事課 技師	建設部施設事務所 技師	鈴 木 恵 人
建設部工事課 技師	(再 任 用)	柳 原 美 帆
建設部港湾工事事務所 主事	総務部危機管理課 主事	稲 垣 逸
建設部港湾工事事務所 技師	総務部危機管理課 技師	三 矢 耕 希
建設部港湾工事事務所 技師	退職派遣(名古屋港埠頭派遣)	中 嶋 浩 人
建設部港湾工事事務所 技師	建設部工事課 技師	服 部 聖 也
建設部施設事務所 技師	企画調整室(環境担当) 技師	服 部 剛 大
建設部施設事務所 技師	港営部港湾管理事務所 技師	野 口 裕 司
建設部施設事務所 技師	建設部総合開発課 技師	平 井 咲 帆
監査委員事務局出向(監査課主事)	建設部管理課 主事	水 谷 里 佳
議会事務局出向(議事課主事)	建設部管理課 主事	堀 田 雅 未
総務部総務課 主事	新規採用	荒 川 虹 虎
総務部行政管理課 主事	新規採用	橋 本 隆 佑
総務部職員課 主事	新規採用	大 竹 春 菜
総務部会計課 主事	新規採用	長 谷 川 奈 南
出納室兼務		
港営部港営課 主事	新規採用	宮 島 里 奈
港営部誘致推進課 主事	新規採用	山 本 紘 平
港営部管財課 主事	新規採用	小 寺 遼
港営部海務課 技師	新規採用	古 賀 幸 大
港営部海務課 技師	新規採用	石 原 拓 実
建設部技術管理課 技師	新規採用	山 田 蘭
建設部工事課 技師	新規採用	上 野 友 希
建設部港湾工事事務所 技師	新規採用	澤 田 佳 輝
建設部施設事務所 技師	新規採用	後 呂 拓 司
(以上4月1日)		

※旧姓の使用を承認されている者は、旧姓にて掲載しています。

正 誤

令和6年3月29日公報号外第44号26ページ名古屋港管理組合訓令第1号改正文中、「四月一日」は「三月二十九日」の誤り。

発行所 名古屋市港区港町1番11号

名古屋港管理組合